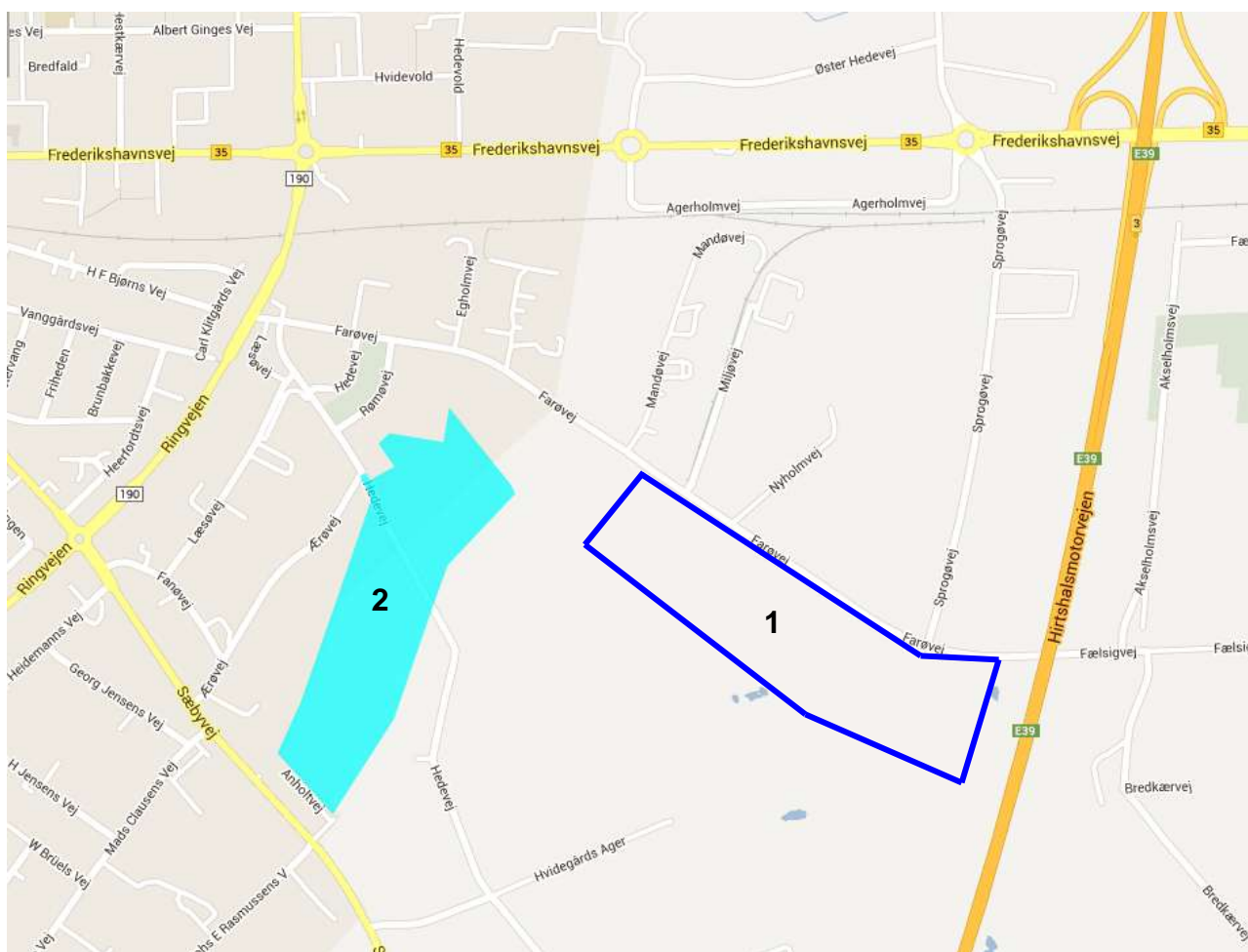


## Bilag 4 Arealudlæg til erhverv ved Hedevej og Farøvej i Hjørring



*Kortet viser:*

*Areal 1) Nyt arealudlæg til erhverv ved Farøvej (ca. 19 ha)*

*Areal 2) Eksisterende erhvervsareal ved Hedevej (ca. 14 ha)*

Naturstyrelsen gør indsigelse mod arealudlægget ved Farøvej (areal 1). Arealudlægget er i strid med de statslige interesser for beskyttelse af grundvandet, da arealet delvist ligger i nitratfølsomt indvindingsopland.

Kommunen har ikke redegjort fyldestgørende for, at der ikke er alternative beliggenheder, og for at der er meget vægtige planlægningsmæssige hensyn til udlæg netop her. Det vil kræve en detaljeret redegørelse for hele kommunen med hensyn til byudviklingsmuligheder og grundvandsressourcerne.

Administrationen anbefaler, at arealudlægget (areal 1) udgår, men at arealet efterfølgende udlægges gennem et kommuneplantillæg, hvor redegørelseskravene er opfyldt.

Administrationen anbefaler samtidig, at det eksisterende erhvervsareal ved Hedevej (areal 2), som er foreslået udtaget af planlægningen, fastholdes i Kommuneplan 2013.