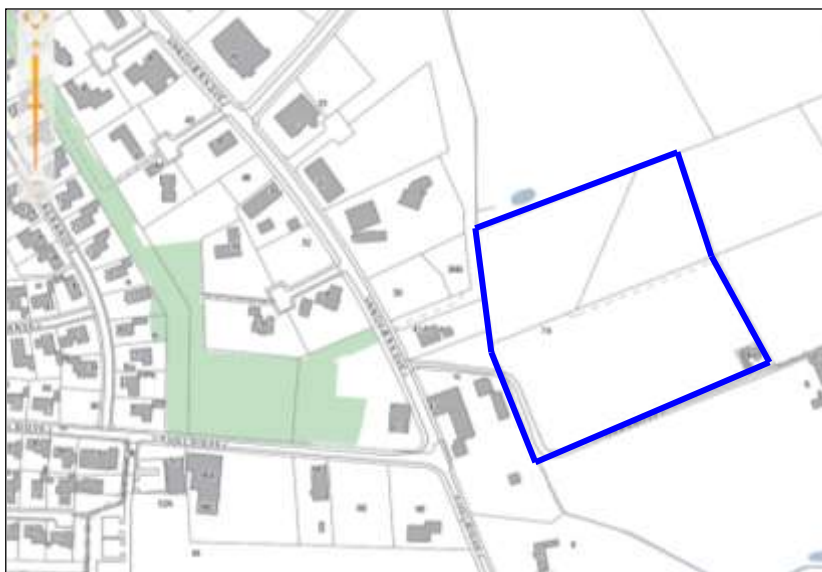


Bilag 2: Kortbilag, som illustrerer aftalenotatet

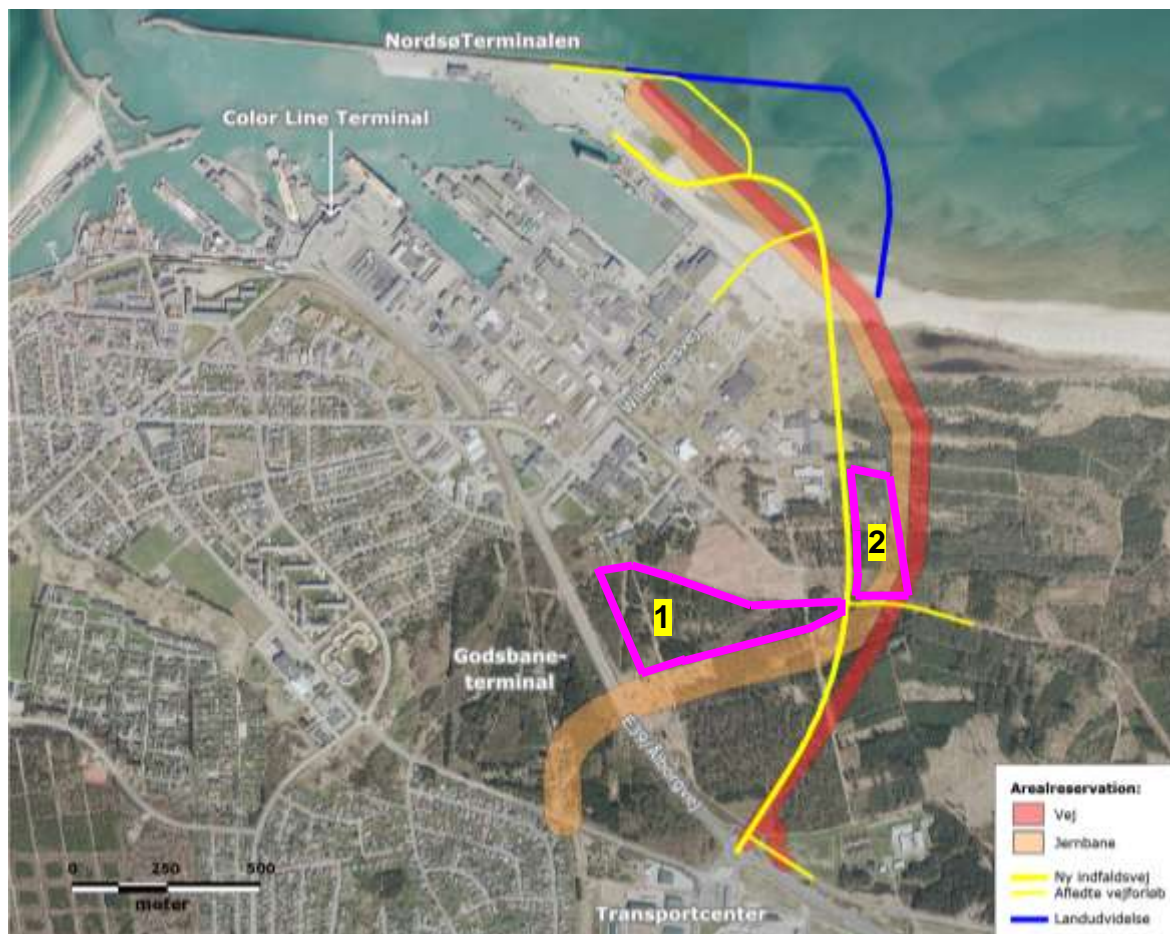
Hjørring

Erhvervsudlæg ved Granbovej udgår på grund af beliggenhed i nitratfølsomt indvindingsområde og indenfor kildepladszonen til Bagterp Vandværk.



Hirtshals

Erhvervsudlæg (areal 1) ved Niels Juhls Vej i fredskovsområde udgår og eksisterende erhvervsområde (areal 2) reduceres på baggrund af aftale med Naturstyrelsen i forbindelse med projektet vedrørende havneudvidelse og ny vejforbindelse.



Vrå

Boligudlæg ved Foldbjergvej udgår på grund af beliggenhed i nitratfølsomt indvindingsområde.



Løkken

Boligudlæg ved Furreby Kirkevej udgår på grund af beliggenhed i kystnærhedszonen. Den sydlige del udlægges til regnvandsbassin.



Boligudlægget udgår



Den sydlige del udlægges til regnvandsbassin

Astrup

Boligudlæg vest for Lundholmvej udgår på grund af beliggenhed i særligt bevaringsværdigt landskabet.



Harken

Redegørelsen for erhvervsudlæg ved Aalborgvej suppleres på grund af beliggenhed i område med særlige drikkevandsinteresser og nitratfølsomt indvindingsopland.

